

**Folleto de instrucciones: CD-ROM de *ActivEpi Español para Windows*
(Primera versión)
Actualizado en junio de 2013**

¡Gracias por su interés en el CD-ROM de *ActivEpi Español para Windows*!

Agradecemos sus comentarios sobre su experiencia con el CD-ROM. Para más información o comentarios sobre este producto, por favor entre en contacto con los autores:

David G. Kleinbaum, PhD
Dinorah L. Calles, PhD, MPH

apoyoactivepi@gmail.com

Este producto es hecho posible con el apoyo financiero de:



EMORY
UNIVERSITY

Instrucciones de uso: CD-ROM de *ActivEpi Español para Windows*

Esta primera versión del CD-ROM de *ActivEpi Español para Windows* ha sido desarrollada en, y es compatible con, Windows XP (Service Pack 2 o posterior) y Windows 7. Los autores agradecen comentarios sobre el funcionamiento del producto en Windows Vista y Windows 8.

Para que todas las funciones del CD funcionen correctamente, el usuario debe tener *Adobe Acrobat Reader* (disponible en: [get.adobe.com /reader/](http://get.adobe.com/reader/)) y *QuickTime para Windows* (disponible en <http://support.apple.com/kb/dl837>) **previamente instalados en su computadora** antes de iniciar su estudio con *ActivEpi Espanõl para Windows*.

Para consultas sobre el CD-ROM, entre en contacto con los autores:

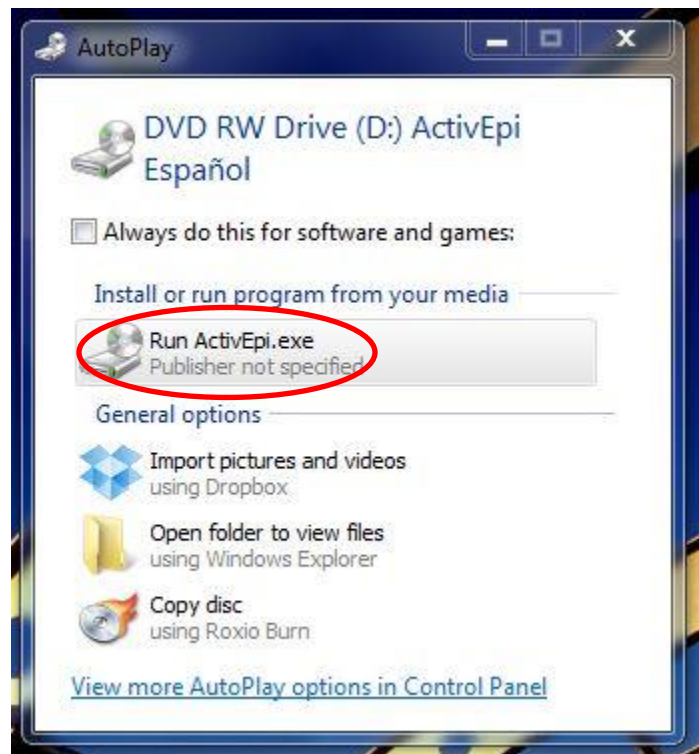
David G. Kleinbaum, PhD
Dinorah L. Calles, PhD, MPH

apoyoactivepi@gmail.com

Guía paso a paso:

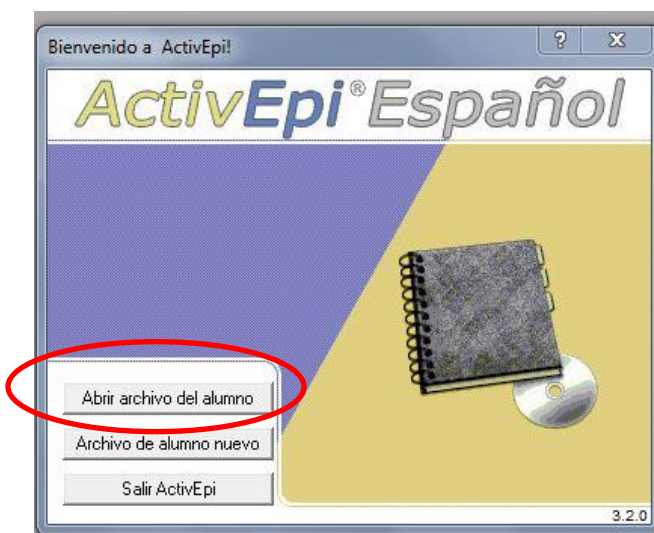
1. Inserte el CD-ROM de *ActivEpi Español para Windows* en su PC. En sistemas operativos Windows XP, el CD-ROM automáticamente lanza la plataforma de *ActivEpi Español para Windows*.

Sin embargo, en sistemas operativos Windows 7, el CD-ROM le muestra la siguiente pantalla para lanzar el contenido. Haga clic en “Run ActivEpi.exe” para lanzar la plataforma de *ActivEpi Español para Windows*.



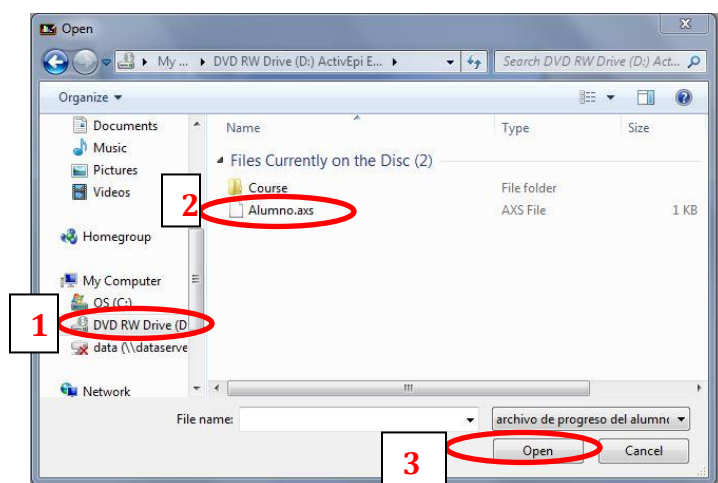
El archivo “ActivEpi.exe” es la aplicación que lanza la plataforma de *ActivEpi Español para Windows*. En algunos casos, programas de software de anti-virus bloquean este archivo ejecutable. **Asegúrese de gestionar las reglas de bloqueo de programas en su software de anti-virus de su computadora y añadir el archivo “ActivEpi.exe” a la lista de archivos confiables para poder acceder a la plataforma de *ActivEpi Español para Windows*.**

2. Al iniciar *ActivEpi Español para Windows*, verá la siguiente pantalla. El usuario tiene dos opciones.
 - a. La plataforma de *ActivEpi Español para Windows* puede ser lanzada directamente del CD-ROM (sin necesidad de instalar archivos en su computadora) haciendo clic en “Abrir archivo del alumno”.

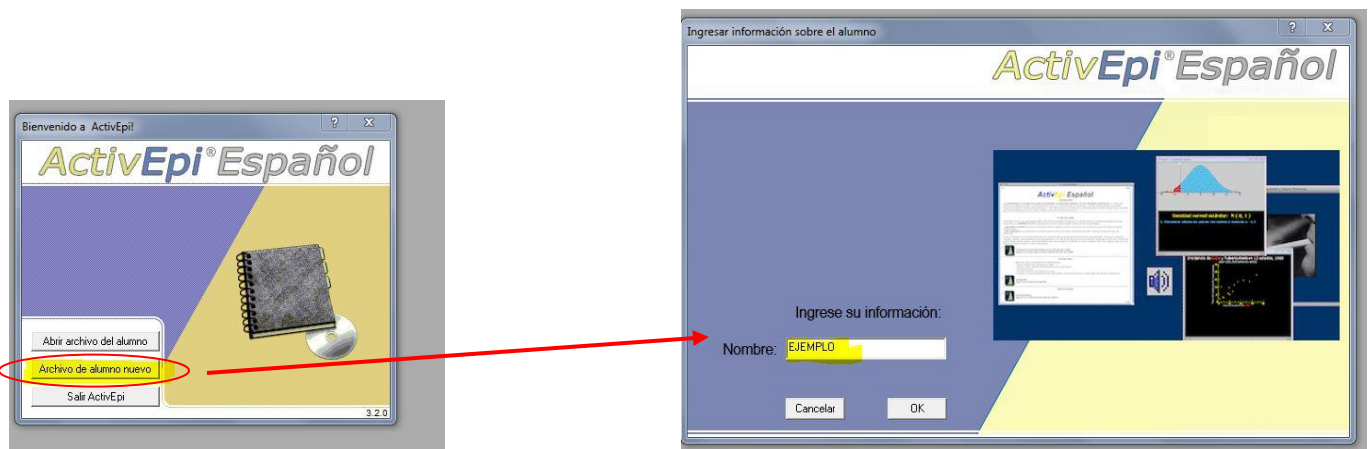


Dentro de los contenidos del CD-ROM, hemos preparado un archivo llamado “Alumno.axs” para su conveniencia. Este archivo es un archivo de alumno que le permite salvar su progreso en las actividades de *ActivEpi Español para Windows*. El archivo “Alumno.axs” funciona como una especie de marcapáginas del libro de estudio en CD-ROM de *ActivEpi Español para Windows*.

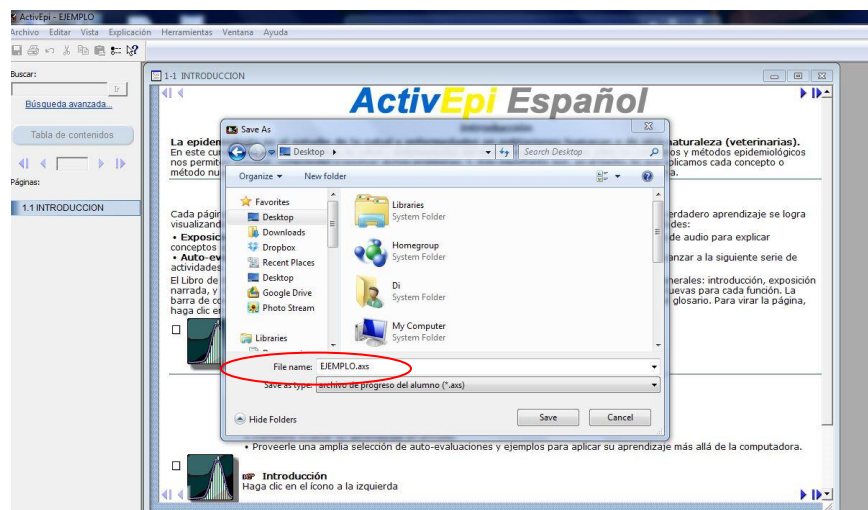
Acceda a este archivo de alumno (1) directamente de su CD-ROM, (2) seleccione “Alumno.axs” y (3) haga clic en “Abrir” o “Open”:



- b. Alternativamente, el usuario puede crear un “Archivo de alumno nuevo” para personalizar su plataforma de *ActivEpi Español para Windows*. A continuación se muestra la pantalla que el usuario verá al crear un archivo de alumno nuevo. Se destaca que hemos llamado el nuevo archivo “EJEMPLO”, como se denota en la pantalla de la derecha. El usuario puede ingresar su nombre para personalizar su archivo de progreso de *ActivEpi Español para Windows* si así lo prefiere.



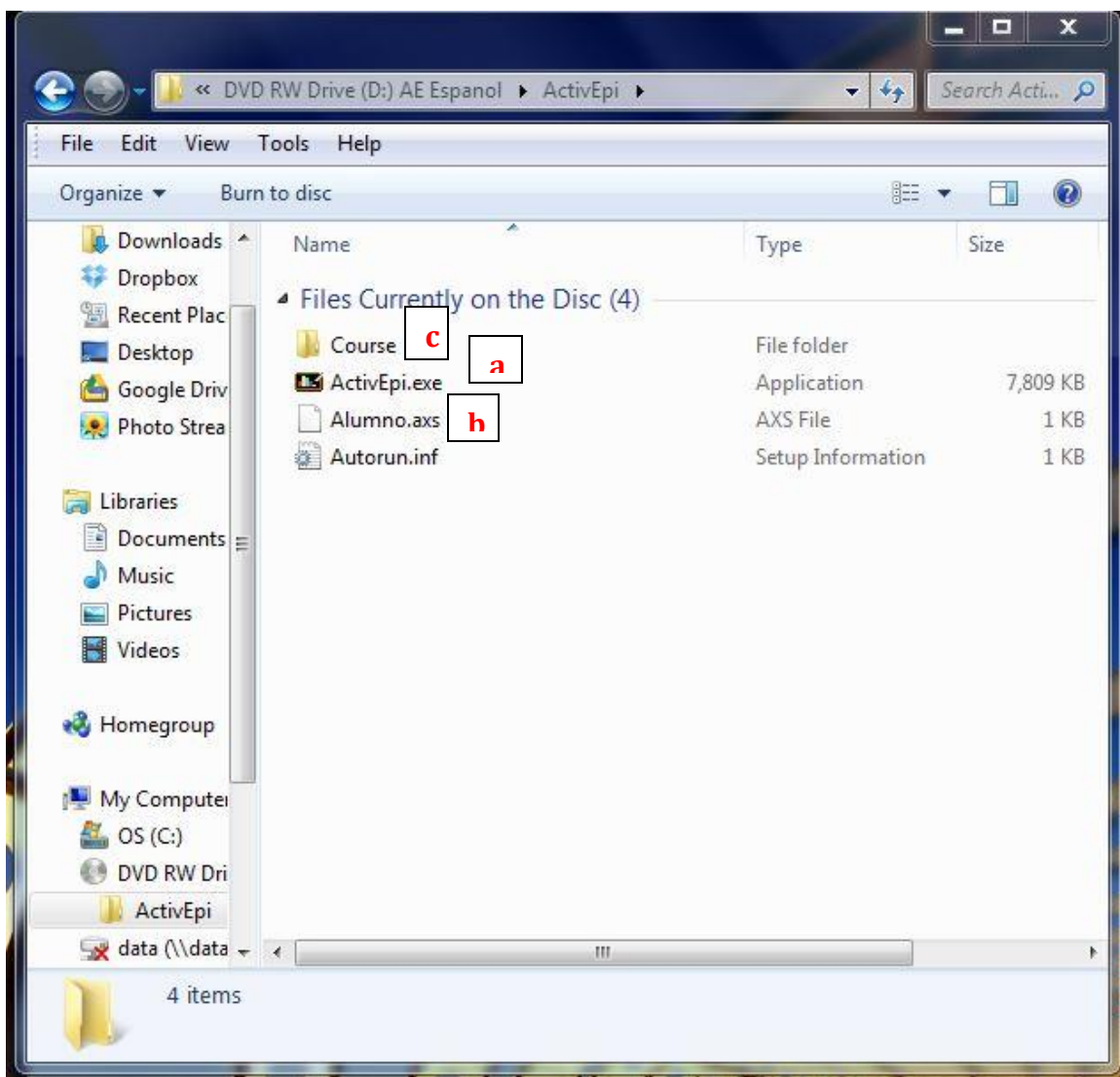
Si un archivo de alumno nuevo es creado en el paso 2b, la siguiente pantalla le permite escoger al usuario la locación donde desea salvar el nuevo archivo. En el ejemplo, el nuevo archivo creado se llama “EJEMPLO.axs”. Recomendamos que salve este archivo en el área de trabajo para fácil acceso. Recuerde que este paso NO es necesario y puede utilizar el archivo precargado llamado “Alumno.axs” en el CD-ROM.



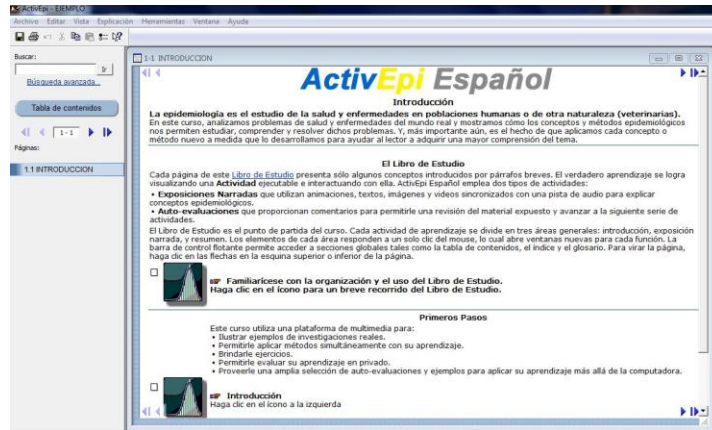
3. Si prefiere salvar los contenidos del CD-ROM en su PC, puede simplemente copiar los contenidos (ítems a, b y c, descritos a continuación) del CD-ROM *ActivEpi Español para Windows* directamente al área de trabajo de su computadora o cualquier otra locación de su preferencia de su PC.

Los contenidos del CD-ROM se muestran a continuación.

- El archivo “ActivEpi.exe” es la aplicación que lanza la plataforma de *ActivEpi Español para Windows*.
- El archivo llamado “Alumno. axs”, el cual, como ya descrito, le permite salvar su progreso en las actividades de *ActivEpi Español para Windows*. y funciona como una especie de marcapáginas del libro de estudio en el CD-ROM.
- La carpeta llamada “Course” contiene todos los archivos del libro de estudio del CD-ROM de *ActivEpi Español para Windows*. **POR FAVOR NO MODIFICAR NINGÚN ARCHIVO DEL CONTENIDO DE LA CARPETA “COURSE”**. Gentilmente tome nota que los autores no proveerán apoyo técnico por modificaciones o cambios no autorizados hechos a algún archivo de la carpeta “Course”.
- El archivo “Autorun.inf” no es necesario para que la plataforma de *ActivEpi Español para Windows* funcione una vez salvado en su PC.



4. Después de completar con éxito los pasos anteriores, verá la pantalla de inicio para el Capítulo 1 del libro de estudio del CD como se muestra a continuación (es decir, ¡el usuario ha accedido al contenido del CD!).



Puede comenzar a utilizar *ActivEpi Español para Windows*. *Nota: Recomendamos enfáticamente que complete las tres primeras actividades en el Capítulo 1 para familiarizarse con la plataforma de ActivEpi Español para Windows antes de continuar con las páginas de lecciones y actividades.*

5. El usuario puede elegir guardar o marcar el lugar en el libro de estudio del CD-ROM para hacer una pausa o cerrar su sesión. Para hacerlo, presione "Ctrl + S", o seleccione "GUARDAR archivo del alumno" en el menú "Archivo".

** Por favor, recuerde poner en marcha las tres primeras actividades en la introducción (Capítulo 1: Introducción, página 1-1 del libro de estudio del CD-ROM) para familiarizarse con las características de la plataforma.*

¡Ahora está listo para comenzar su estudio de la epidemiología con las características interactivas del CD de ActivEpi Español para Windows!